

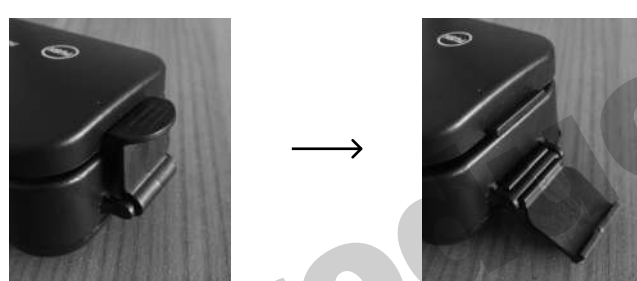
ΟΔΗΓΙΕΣ ΧΡΗΣΗΣ

Συσκευή Αεροστεγούς Σφραγίσματος Σακούλας



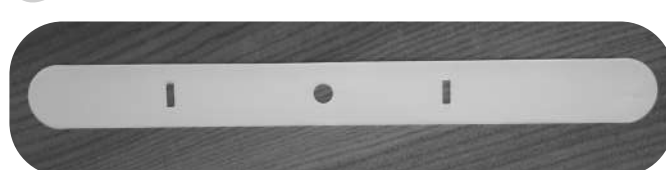
Βήμα 1

1. Βάλτε την συσκευή στην πρίζα.
2. Απασφαλίστε τα κλιπ που βρίσκονται δεξιά και αριστερά της συσκευής



Βήμα 2

1. Ανοίξτε το καπάκι της συσκευής
2. Αφαιρέστε το προστατευτικό χαρτί

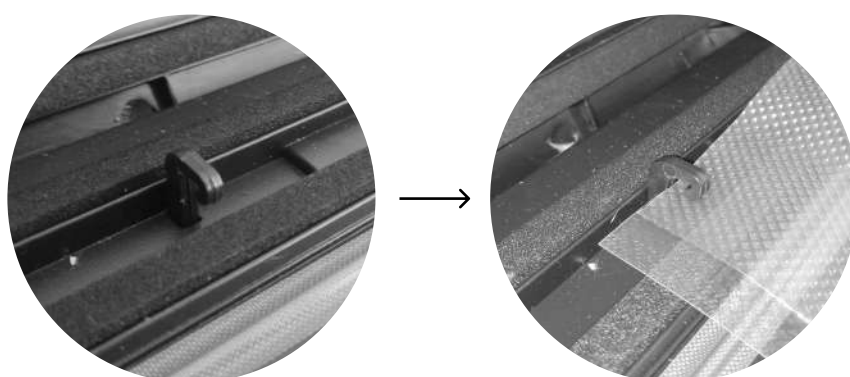


Βήμα 3

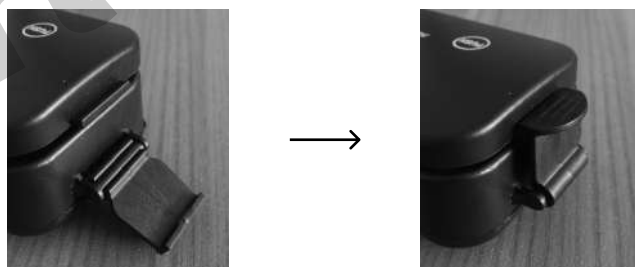
1. Τοποθετήστε τα τρόφιμα στη σακούλα
2. Εντοπίστε και τοποθετήστε την άκρη της σακούλας κάτω από την αντίστοιχες υποδοχές, όπως φαίνεται στις φωτογραφίες

ΠΡΟΣΟΧΗ

Πάντα να χρησιμοποιείτε σακούλες ΑΕΡΟΣΤΕΓΟΥΣ ΣΦΡΑΓΗΣΜΑΤΟ



3. Κλείστε το καπάκι και ασφαλίστε τα κλιπ δεξιά και αριστερά της συσκευής



Βήμα 4

1. Στην συνέχεια πατήστε το **κουμπί 1**, όπως φαίνεται στην φωτογραφία, πιέζοντας ελαφρά το καπάκι,

Η συσκευή θα ξεκινήσει την αφαίρεση του αέρα, και στην συνέχεια θα προχωρήσει στο σφράγισμά της.



→ **Κουμπί 1**

→ **Κουμπί 2**

Για σφράγισμα σακούλας χωρίς την αφαίρεση του αέρα, κρατήστε πατημένο το κουμπί 2 για μερικά δευτερόλεπτα μέχρι να αλλάξει η φωτεινή ένδειξη.

Βήμα 5

Για να αποθηκεύσετε την συσκευή μετά την χρήση της, μην ξεχάσετε να τοποθετήσετε το προστατευτικό χαρτί πίσω στην θέση του, όπως φαίνεται στην φωτογραφία

